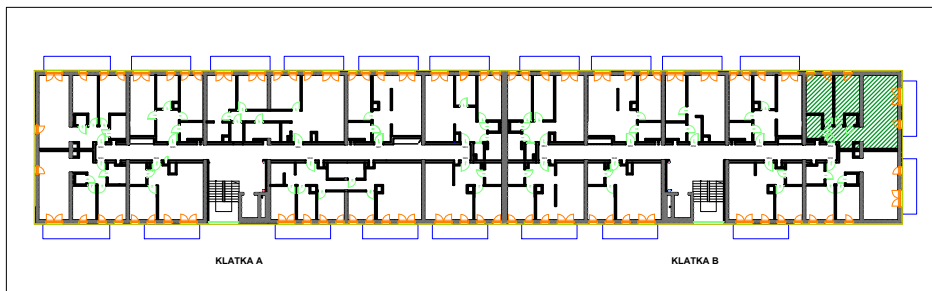
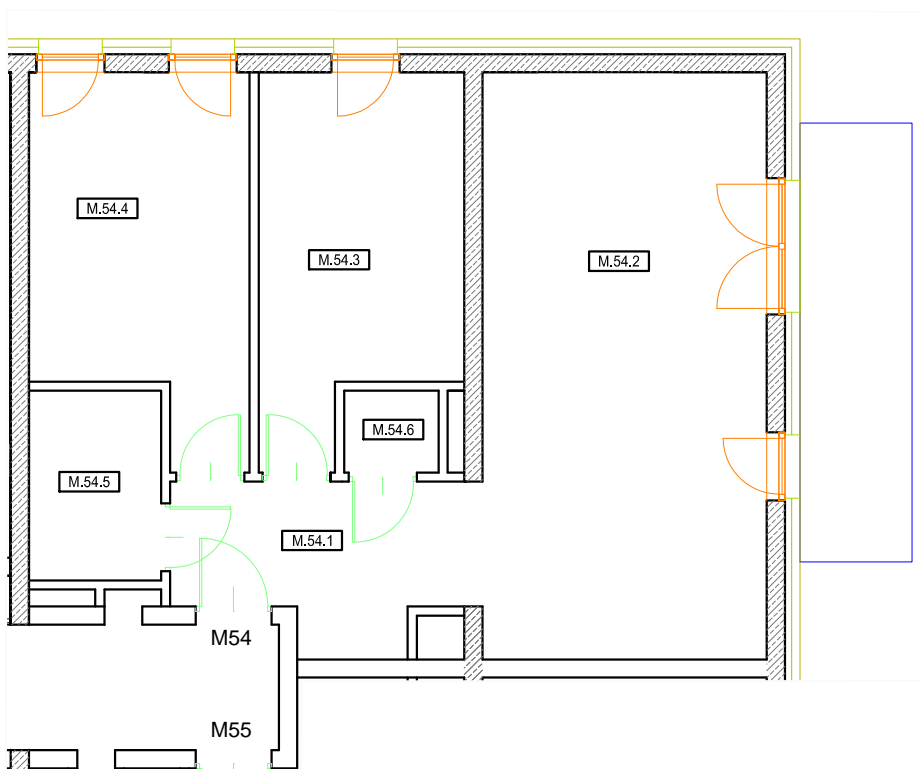


woj. wielkopolskie  
 miasto: Poznań  
 obręb: Gołecin  
 ark. 41, działka: 58/4, 70  
 ulica Michała Drzymały 14B



Lokal mieszkalny nr 54 - klatka B, piętro 2



PIĘTRO 2 lokal mieszkalny nr 54

Nazwa pomieszczenia	Powierzchnia	
M.54.1	Przedpokój	7,64m <sup>2</sup>
M.54.2	Salon+aneks	28,83m <sup>2</sup>
M.54.3	Sypialnia	12,07m <sup>2</sup>
M.54.4	Sypialnia	13,02m <sup>2</sup>
M.54.5	Łazienka	4,32m <sup>2</sup>
M.54.6	WC	1,27m <sup>2</sup>
<b>Razem</b>		<b>67,15m<sup>2</sup></b>
	Balkon	8,64m <sup>2</sup>



Nazwa i adres obiektu / inwestycji  
 BUDYNEK MIESZKALNY WIELORODZINNY Z GARAŻEM PODZIEMNYM  
 w Poznaniu przy ul. Michała Drzymały 14A, 14B  
 na działkach nr 58/4, 70 ark.41, obręb Gołecin

Temat  
 KARTA INWENTARYZACYJNA LOKALU MIESZKALNEGO

pomiary wykonał:

Treść rysunku  
 RZUT LOKALU MIESZKALNEGO NR 54

UWAGA: 1. Wymiary pomieszczeń na rysunku podane są w świetle przegród otynkowanych

data:  
 12.2020r

skala  
 1:100